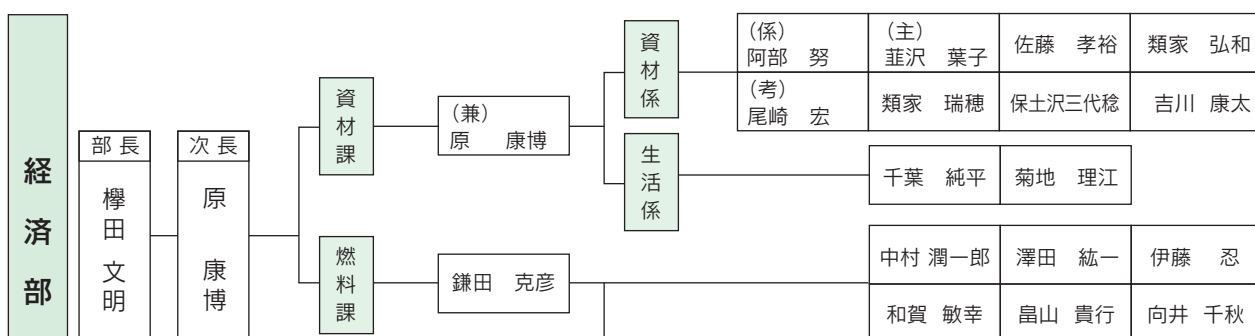
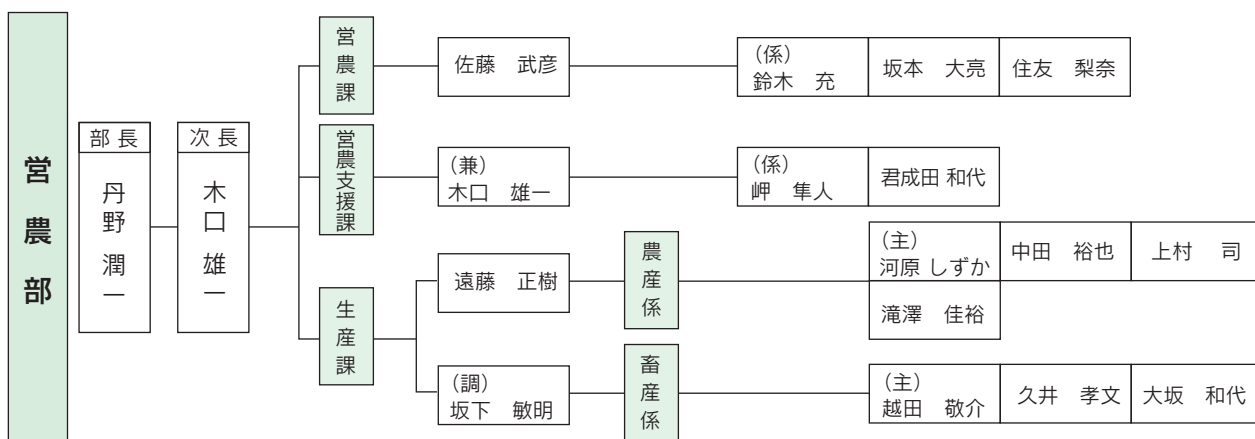
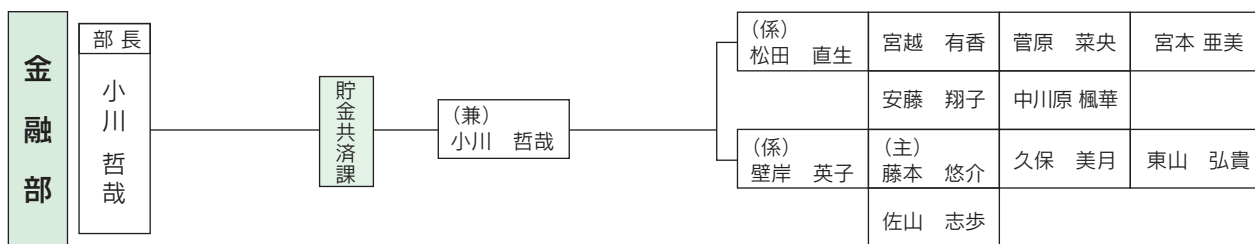
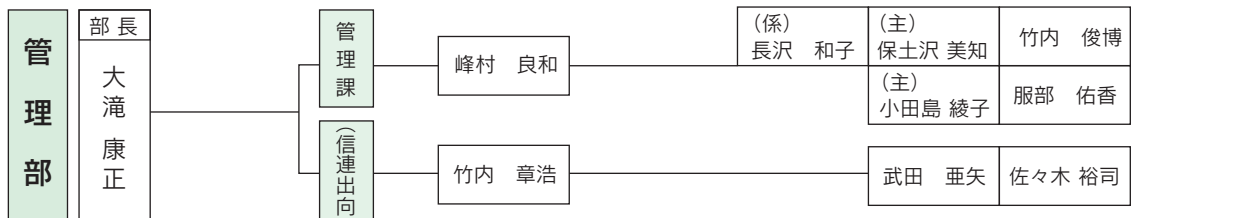


信用事業譲渡に伴う機構改革を行いましたので、ご紹介します。

営農経済部を営農部、経済部へ分割し、経営融資部と営農部を統合、営農支援課を新設しました。
 また、生活課と資材課を統合し、資材課内で生活係と資材係に分けており、4部7課となりました。
 組合員の皆様のニーズを踏まえた事業運営を行ってまいりますのでご利用の程よろしくお願い致します。

部門長	課	課長・調査役・次長	係長・考査役	係
-----	---	-----------	--------	---



令和2年5月1日現在の職員数

	職員数		
	男	女	計
正職	28	12	40
臨職	9	9	18
嘱託	2	0	2
計	39	21	60

